

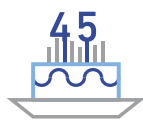
# POMPES À CHALEUR POUR PISCINE

GEPAC-XR



# GECO

## CHOISIR GEPAC, C'EST BÉNÉFICIER DES ATOUTS DE GECO



### EXPERT DEPUIS 1978

Depuis plus de 45 ans, GECO accompagne vos projets.



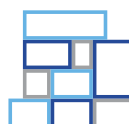
### DES PRODUITS PERFORMANTS

Nos gammes de produits se démarquent par leurs performances et leur fiabilité.



### UNE PRESTATION COMPLÈTE

Nous vous accompagnons dans la réalisation de votre projet, depuis les esquisses jusqu'au service après vente.



### UN STOCK IMPORTANT

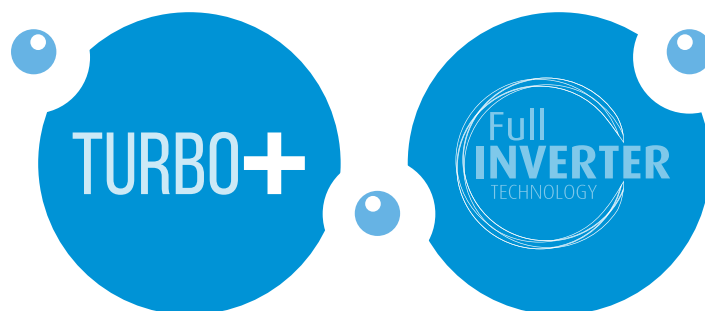
Tous nos produits sont en stock.  
Livraisons en 24/48h partout en France.



**GAMME GEPAC-XR** PERFORMANCES & ÉCONOMIES TOUTE L'ANNÉE

Les pompes à chaleur pour piscines de la gamme **GEPAC-XR** offrent un large éventail de capacités permettant de chauffer de petits et grands bassins. Performantes et de haute qualité, les pompes à chaleur **GEPAC-XR** permettent d'assurer le chauffage ou le refroidissement de l'eau, quel que soit l'environnement de la piscine.

En constante évolution, nos unités compactes fonctionnent avec le réfrigérant écologique R32 et possèdent les dernières technologies pour vous assurer de hautes performances.



La gamme **GEPAC-XR** est issue de la nouvelle génération de pompe à chaleur incluant le mode **TURBO+**. Cette optimisation de la technologie **FULL-INVERTER** permet à nos pompes à chaleur de fonctionner ponctuellement à 120% de leur puissance pour une montée en température de l'eau plus rapide, tout en assurant un très faible niveau sonore. Le mode **TURBO+** est plus silencieux qu'un réfrigérateur!

La gamme **GEPAC-XR** dispose en standard, comme toutes nos pompes à chaleur, de notre technologie **FULL-INVERTER**. Les pompes à chaleur **GEPAC-XR** adaptent automatiquement les performances du compresseur et du ventilateur en fonction des conditions extérieures, de la température de l'eau de la piscine ainsi que de la consigne souhaitée.

Le fonctionnement 24h/24 de la pompe à chaleur permet d'éviter les cycles marche/arrêt énergivores.



GEPAC-XR

DES TECHNOLOGIES DE POINTES AU SERVICE DU CONFORT



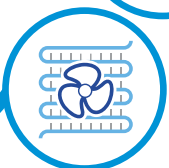
**COMPRESSEUR À DOUBLE ROTATION**

Diminue les vibrations. Fonctionnement souple ajusté en permanence grâce à la programmation fine de l'unité.



**ÉCHANGEUR DE CHALEUR "3D" EN TITANE**

30% de surface en plus que les unités d'ancienne génération : une plus grande efficacité pour un COP augmenté !



**MOTEUR DE VENTILATEUR BRUSHLESS**

Précision, silence, fiabilité et longue durée de vie.

Notre technologie **FULL-INVERTER** est possible grâce à la parfaite intégration des composants. Le compresseur adapte automatiquement les performances de l'unité à l'environnement ambiant. L'appareil peut ainsi être laissé en fonctionnement permanent, car il n'a besoin que de 50% de sa puissance pour chauffer le bassin ! Cette frugalité énergétique procure à nos unités **FULL-INVERTER** un **COP élevé** (coefficient d'efficacité) !

Notre nouvelle technologie **TURBO+** est une optimisation logicielle et matérielle des unités **FULL-INVERTER** avec un **ÉCHANGEUR DE CHALEUR NOVATEUR**. Cette optimisation améliore encore le COP, le silence et *in fine* la plage d'utilisation de votre piscine. **TURBO+** augmente la puissance de chauffe à **120%** pour chauffer rapidement le bassin en début de saison. **Le bruit à 1m reste inférieur à celui d'un réfrigérateur !**

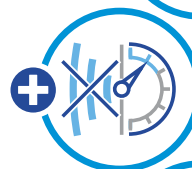
**ENCORE + D'ÉCONOMIES D'ÉNERGIE**

**COP 20,3** contre COP 4,0 pour une pompe à chaleur traditionnelle ON/OFF. (conditions : Air & Eau 26°C, Humidité 80%)



**ENCORE + DE SILENCE**

Mode **TURBO+** (surpuissance à 120%) plus silencieux qu'un réfrigérateur à 1m de distance [36,6dB(A) / 50dB(A)].



**ENCORE + DE DÉTENTE**

Plage de service de l'unité étendue de **-20°C à +43°C**, baignez vous même en hiver dans une eau toujours chaude !



**TURBO+**

GEPAC26XR

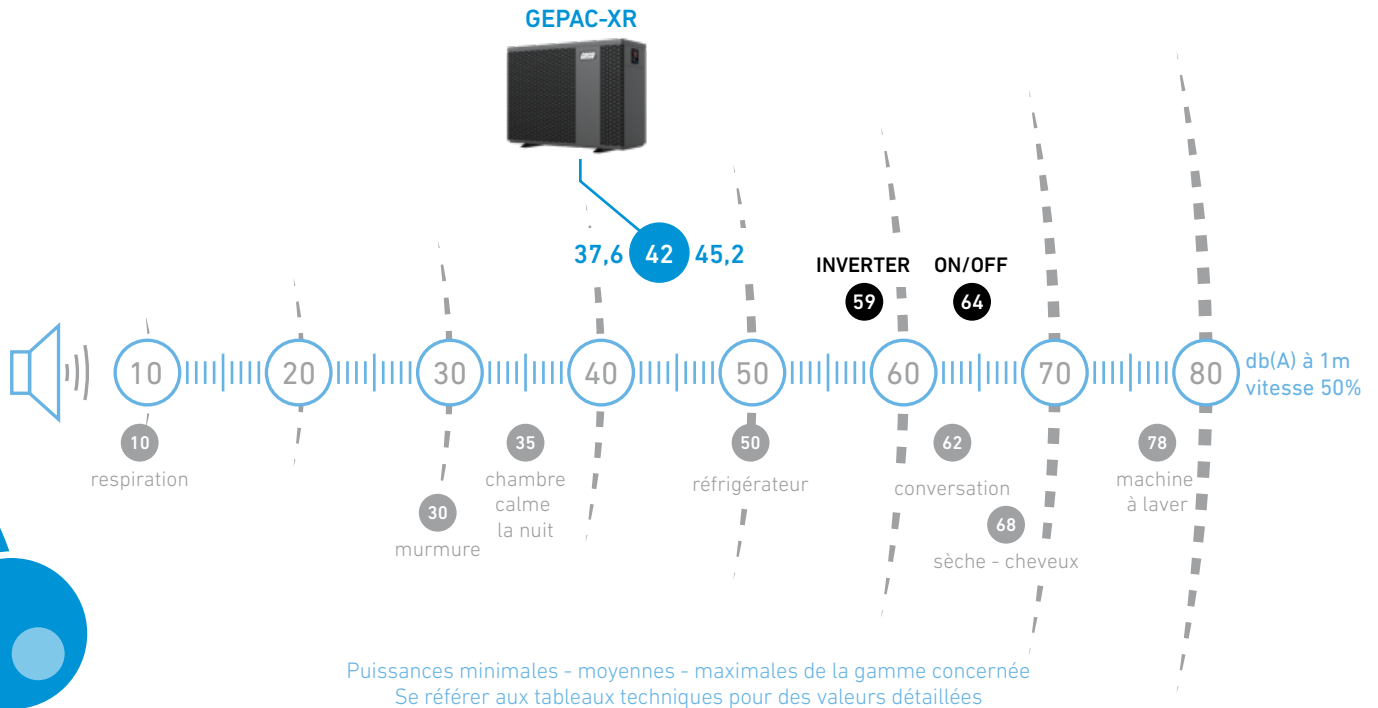
|   | <b>TURBO+</b>   | Full INVERTER                                   | INVERTER  | POMPE À CHALEUR CLASSIQUE (ON/OFF)       |   |
|---|---|---|---|--|---|
| Niveau sonore db(A)<br>1m de distance<br>vitesse maximale   puiss. 22kW                         | <b>49,8</b>   | 54,2  | 59,1  | 64,2                                     | La technologie <b>TURBO+</b> permet de réduire jusqu'à 30% le niveau sonore       |
| Coefficient d'efficacité COP<br>vitesse maximale   puiss. 22kW<br>Air & Eau 26°C   Humidité 80% | <b>COP 20,3</b>   | COP 5,7   | COP 5,0   | COP 4,0                                  | La technologie <b>TURBO+</b> permet de multiplier le COP par 5                    |
| Plage de fonctionnement   | <b>-20°C à +43°C</b>  | -7°C à +43°C                                    | 0°C à +43°C                                     | +10°C à +43°C                            | La technologie <b>TURBO+</b> permet d'utiliser sa piscine même en hiver rigoureux |
| Modes de fonctionnement   | Silence / Smart / <b>TURBO+</b><br>20 à 120%<br>de la puissance | Silence / Smart<br>20 à 100%<br>de la puissance | Silence / Smart<br>20 à 100%<br>de la puissance | ON / OFF<br>0 ou 100%<br>de la puissance | La technologie <b>TURBO+</b> permet de chauffer rapidement le bassin              |

## UN NIVEAU SONORE RÉDUIT AU SERVICE DU CONFORT

### LE SILENCE EST D'OR

Notre gamme de pompes à chaleur pour piscines se caractérise par le silence de fonctionnement des unités. Notre technologie **FULL-INVERTER** permet à l'unité de fonctionner la plupart du temps à 50% de sa puissance, afin d'être sobre en énergie et peu bruyante.

Le mode **TURBO+** est quant à lui, pour une vitesse de 120%, plus silencieux qu'un réfrigérateur!



## CONNECTIVITÉ ET INTERACTIVITÉ AU SERVICE DU CONFORT

### COMMANDE TACTILE

Chaque unité **GEPAC-XR (9,13, 18, 21, 26, 32, 40)** est équipée d'un écran tactile pilotant les fonctions et la programmation.

### WIFI - COMMANDE À DISTANCE

Toutes les unités **GEPAC-XR (9,13, 18, 21, 26, 32, 40)** peuvent se piloter directement depuis un smartphone, grâce à une connexion WiFi intégrée.



Écran GEPAC-XR / Pilotage smartphone via Wifi. / Toutes les images d'écran sont simulées.



Photo non contractuelle

UNITÉS GEPAC-XR LE SURCONFORT



FONCTIONNEMENT  
PERMANENT  
& **TURBO+**  
= ÉCONOMIES\*

**TURBO+**



**R32**

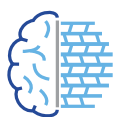
**SURPUISSANCE pour SURPERFORMANCE**

Avec les pompes à chaleur GEPAC-XR découvrez l'harmonie parfaite entre les performances du mode **TURBO+** et un **ÉCHANGEUR DE CHALEUR NOVATEUR**, unique sur le marché.

Par des températures aussi extrêmes que -20°C, la GEPAC-XR peut intensifier sa puissance jusqu'à **120%** au besoin, permettant ainsi d'atteindre la température souhaitée avec un **COP élevé**, et ceci dans un silence absolu.

**14,8**  
COP MOYEN DE LA GAMME  
Puissance 50%  
Air & Eau 26°C  
Humidité 80%

**20,5**  
COP MAXIMAL  
Mode Smart  
Air & Eau 26°C  
Humidité 80%



**DESIGN EFFICACE**

La conception de la façade favorise une meilleure gestion de la chaleur et de la ventilation.



**AUTO-REGULATION**

Régulation intelligente, consommation énergétique et COP optimisés 24/24h.



**COMPRESSEUR À DOUBLE ROTATION**

Vitesse ajustée en fonction des conditions ( $T_{eau}$ ,  $T_{air}$ ...).



**CŒUR DE TITANE**

Nouvel échangeur de chaleur en titane : efficacité & COP augmentés !



**MOTEUR DE VENTILATEUR BRUSHLESS**

Précision, silence, fiabilité et longue durée de vie.



**BASSE TEMPÉRATURE**

Fonctionnement à basses températures grâce au dégivrage intelligent intégré.

**FONCTIONNEMENT**



**PLUG & PLAY**

1 arrivée et 1 sortie d'eau, 1 raccordement électrique. Branchez, paramétrez, utilisez !



**MODE TURBO+**

Fonctionnement ultra-silencieux jusqu'à 120% de la puissance maximale.



**MODE SMART**

Puissance ajustée en temps réel entre 20% et 100% pour optimiser les flux d'énergie et maximiser le COP.



**MODE SILENCE**

Puissance maintenue entre 20% et 60% pour avoir le niveau sonore le plus bas possible.

\* Faire fonctionner en continu de la pompe à chaleur GEPAC-XR consomme moins d'énergie qu'alterner les cycles de Démarrage (chauffe de l'eau) / Arrêt (refroidissement de l'eau précédemment chauffée).

TACTILE    WIFI    400V | 220V    ALUMINIUM    L. 910 > 1364    P. 432 > 536    H. 660 > 956    63 > 147 kg

## UNITÉS GEPAC-XR CARACTÉRISTIQUES PRINCIPALES

| MODÈLES  | GEPAC9XR  | GEPAC13XR          | GEPAC18XR           | GEPAC21XR           | GEPAC26XR               | GEPAC32XRT          | GEPAC40XRT          |
|--|---|--------------------|---------------------|---------------------|-------------------------|---------------------|---------------------|
| VOLUME D'EAU CONSEILLÉ* • [M³]                                       | 15 ~ 35   | 30 ~ 50            | 45 ~ 65             | 60 ~ 85             | 80 ~ 105                | 90 ~ 120            | 100 ~ 160           |
| PLAGE DE FONCTIONNEMENT • [°C]                                       | -20 à +43   |                    |                     |                     |                         |                     |                     |
| PERFORMANCES AVEC Temp. AIR = 26°C / Temp. EAU = 26°C / HUMIDITÉ 80% |   |                    |                     |                     |                         |                     |                     |
| PUISSANCE DE CHAUFFE<br>MODE SMART • [KW]                            | 7,5   | 11,5               | 15,0                | 17,6                | 22,0                    | 27,0                | 35,0                |
| PUISSANCE DE CHAUFFE<br>MODE TURBO+ • [KW]                           | 9,0   | 13,5               | 18,0                | 21,5                | 26,0                    | 31,5                | 40,0                |
| COP • PUISSANCE MAXI   MINI  | 19,2 ~ 7,0  | 19,6 ~ 7,5         | 19,2 ~ 7,1          | 20,5 ~ 7,2          | 20,3 ~ 7,2              | 19,6 ~ 7,4          | 19,8 ~ 7,2          |
| COP • MODE SMART   | 19,2  | 19,6               | 19,2                | 20,5                | 20,3                    | 19,6                | 19,8                |
| COP • PUISSANCE 50%  | 14,3  | 14,9               | 14,6                | 15,0                | 15,0                    | 14,8                | 14,7                |
| PERFORMANCES AVEC Temp. AIR = 15°C / Temp. EAU = 26°C / HUMIDITÉ 70% |   |                    |                     |                     |                         |                     |                     |
| PUISSANCE DE CHAUFFE<br>MODE SMART • [KW]                            | 5,0   | 7,3                | 10,0                | 12,0                | 14,8                    | 18,0                | 24,0                |
| PUISSANCE DE CHAUFFE<br>MODE TURBO+ • [KW]                           | 6,0   | 9,0                | 12,0                | 14,5                | 18,0                    | 22,0                | 28,5                |
| COP • PUISSANCE MAXI   MINI  | 7,8 ~ 5,0   | 7,9 ~ 5,2          | 8,0 ~ 5,0           | 8,8 ~ 5,2           | 9,3 ~ 5,3               | 8,1 ~ 5,3           | 8,0 ~ 4,9           |
| COP • MODE SMART   | 7,8   | 7,9                | 8,0                 | 8,8                 | 9,3                     | 8,1                 | 8,0                 |
| COP • PUISSANCE 50%  | 7,0   | 7,2                | 7,2                 | 7,4                 | 7,8                     | 7,4                 | 7,4                 |
| PERFORMANCES AVEC Temp. AIR = 35°C / Temp. EAU = 28°C / HUMIDITÉ 80% |   |                    |                     |                     |                         |                     |                     |
| PUISSANCE<br>DE REFRIGÉRISSMENT • [KW]                               | 4,3   | 6,3                | 10,0                | 11,3                | 13,0                    | 15,0                | 19,5                |
| PRESSION ACOUSTIQUE 1M<br>PUISS. MINI   MAXI • [DB(A)]               | 36,6 ~ 43,4                                       | 37,8 ~ 45,9        | 41,5 ~ 47,3         | 41,9 ~ 49,5         | 39,7 ~ 49,8             | 42,1 ~ 50,3         | 41,5 ~ 50,5         |
| PRESSION ACOUSTIQUE 1M<br>PUISS. 50% • [DB(A)]                       | 37,6  | 40,3               | 42,5                | 43,3                | 43,1                    | 45,2                | 42,5                |
| PRESSION ACOUSTIQUE 10M<br>PUISS. MINI   MAXI • [DB(A)]              | 16,6 ~ 23,4                                       | 17,8 ~ 25,9        | 21,5 ~ 27,3         | 21,9 ~ 29,5         | 19,7 ~ 29,8             | 22,1 ~ 30,3         | 21,5 ~ 30,5         |
| COMPRESSEUR  | Compresseur Mitsubishi à inverseur rotatif double |                    |                     |                     |                         |                     |                     |
| ÉCHANGEUR DE CHALEUR   | Échangeur de chaleur "3D" titane                  |                    |                     |                     |                         |                     |                     |
| COMPOSITION DU CADRE   | Alliage d'aluminium                               |                    |                     |                     |                         |                     |                     |
| ALIMENTATION   | 230V   1 Phase   50 Hz                            |                    |                     |                     | 400V   3 Phases   50 Hz |                     |                     |
| PUISSANCE ABSORBÉE<br>MINI   MAXI • [KW]                             | 0,14 ~ 1,25                                       | 0,19 ~ 1,7         | 0,25 ~ 2,45         | 0,27 ~ 2,74         | 0,33 ~ 3,31             | 0,46 ~ 4,1          | 0,6 ~ 5,7           |
| INTENSITÉ MAXIMALE • [A]   | 0,61 ~ 5,43                                       | 0,83 ~ 7,39        | 1,09 ~ 10,65        | 1,17 ~ 11,9         | 1,39 ~ 14,4             | 0,66 ~ 5,91         | 0,87 ~ 8,22         |
| SECTION DU CÂBLE<br>D'ALIMENTATION • [MM²]                           | 3x 2,5  | 3x 2,5             | 3x 4                | 3x 4                | 3x 6                    | 5x 2,5              | 5x 2,5              |
| DÉBIT RECOMMANDÉ • [M³]  | 2 ~ 4   | 3 ~ 4              | 4 ~ 6               | 6,5 ~ 8,5           | 8,0 ~ 10,0              | 10,0 ~ 12,0         | 12,0 ~ 18,0         |
| Ø ENTRÉE & SORTIE • [MM]   | 50  |                    |                     |                     |                         |                     |                     |
| DIMENSIONS DE L'UNITÉ<br>L X P X H • [MM]                            | 910 x 432<br>x 660                                | 945 x 432<br>x 660 | 1045 x 432<br>x 660 | 1195 x 432<br>x 760 | 1072 x 541<br>x 956     | 1264 x 536<br>x 956 | 1364 x 536<br>x 956 |
| POIDS DE L'UNITÉ • [KG]  | 63  | 65                 | 73                  | 82                  | 100                     | 132                 | 147                 |

\* DONNÉE INDICATIVE RELATIVE AUX CONDITIONS SUIVANTES : PISCINE AVEC COUVERTURE THERMIQUE, FILTRATION FONCTIONNANT AU MOINS 15H.  
CHAQUE CAS EST PARTICULIER, NOUS CONSULTER POUR ÉTUDIER VOTRE INSTALLATION.



NOUVEAU SITE EN CONSTRUCTION

## UN ENVIRONNEMENT CONFORTABLE QUELQUE SOIT LE CLIMAT AMBIANT

Fondée en 1978, la société familiale GECO s'est spécialisée dans le traitement de l'air sur 3 axes : la déshumidification, la ventilation et les solutions de chauffage pour piscines.

La qualité de nos produits, l'expérience de nos techniciens-conseils, l'important stock permanent de produits et pièces ont contribué au développement de la société.

L'économie d'énergie, la réduction des gaz à effet de serre et la santé des personnes sont les éléments de la philosophie de la société GECO depuis plus de 40 ans.

Ainsi, GECO Déshumidification commercialise des produits de qualité et de haute performance qui vont permettre d'importantes économies d'énergie et de contrôler le taux d'hygrométrie pour un confort optimal des personnes et la préservation des matériaux.

GECO Ventilation, soucieuse d'optimiser les économies d'énergie, propose une gamme complète de VMC double flux domestique et tertiaire de haute qualité et performante ayant un objectif commun : la récupération et l'optimisation d'énergie.

GECO Pompes à Chaleur Piscines est spécialisée dans les pompes à chaleurs pour piscines intérieures et extérieures. GECO offre une gamme complète de pompe à chaleur permettant d'optimiser les économies d'énergie, sans sacrifier ni les performances, ni le confort et encore moins l'environnement.

# GECO

2A rue de l'Embranchement  
67116 REICHSTETT  
FRANCE  
Tel. +33 (0)3 88 18 11 18  
Fax +33 (0)3 88 20 51 33  
contact@geco.fr

**geco.fr**